

Dimensionamiento de los rodillos WINKEL

Lista

Tipo: 4.055 + AP 1-Q

Rodamiento axial de rodamiento WINKEL fijo

Winkel Bearing axial rodamiento fijo tipo 4.055 está disponible como tipo PR



Sellos 2 RS/ZRS

Principales hechos tipo 4.055 + AP 1-Q

Datos principales 4.055 + AP 1-Q descargar como PDF

Ventajas WINKEL Rodamiento axial fijo Tipo 4.055 + AP 1-Q

- ⊕ Velocidad: < 1,5 m/seg
- ⊕ Rodamiento/perfil de separación: 0,3 - 1,0 mm
- ⊕ Reubricación solo para rodamientos WINKEL-Types 4.054 - 4.064

Detalles técnicos:

Rodamiento axial WINKEL fijo | Tipo 4.055 + AP 1-Q

Artículo No. 200.052.001

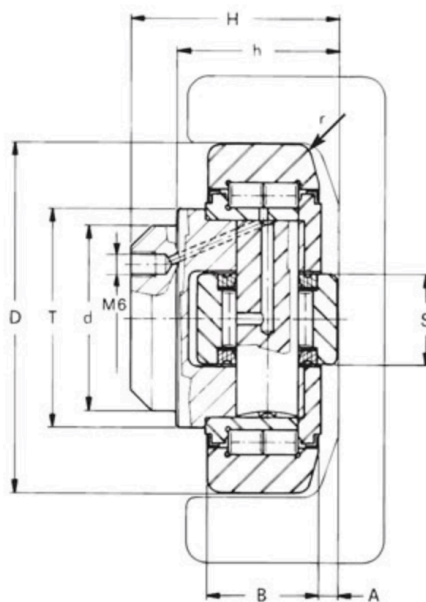
Dimensiones

Capacidad de carga

Descarga de CAD

3D

⚙️ Detalles técnicos



Dimensiones técnicas

tipo	D -0,1 [mm]	T [mm]	D -0,05 [mm]	H [mm]	h [mm]	B [mm]	A [mm]	S [mm]	R [mm]
4,055 + AP 1-Q	70,1	48	35	44,0	36,0	23,0	2,5	22	4,5

D = Diámetro exterior, con tolerancia, T = diámetro de la brida, d = diámetro del perno, con tolerancia, h = dimensión de instalación, H = altura total, dimensión H* y h* sin arandelas; máx. +2 mm Rango de ajuste, B = ancho total, A = Distancia entre el rodamiento axial y la cubierta, S = Ancho del rodamiento axial, r = Radio

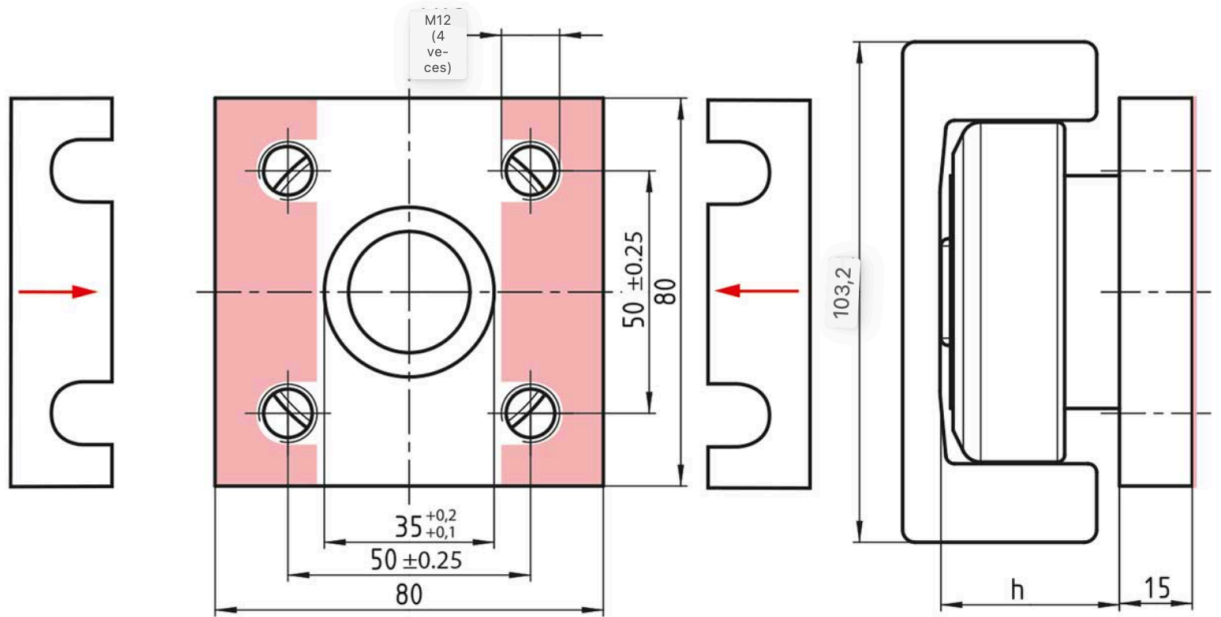
Detalles técnicos:

Placa de brida adecuada para el tipo 4.055 + AP 1-Q

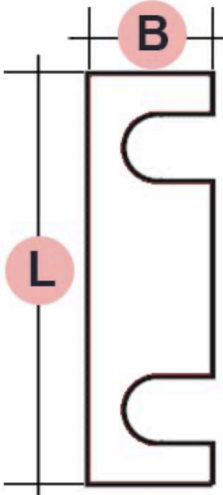
"AP 1-Q" La placa de brida está soldada con rodamientos WINKEL

 Detalles técnicos AP 1-Q

 Descargar CAD AP 1-Q



AP 1-Q Número de artículo: 212.200.011 Lavadora: DS-1-0,5 / DS-1-1,0

Peso AP 1-Q en kg	H en mm		Dimensión L x B en mm	Lavadora adecuada t=0,5 mm	Número de artículo	Lavadora adecuada t=1,0 mm	Número de artículo
0.75	36		80 x 25	DS-1-0,5 en la lista de partes	238,021.000	DS-1-1,0 en la lista de partes	238.021.001